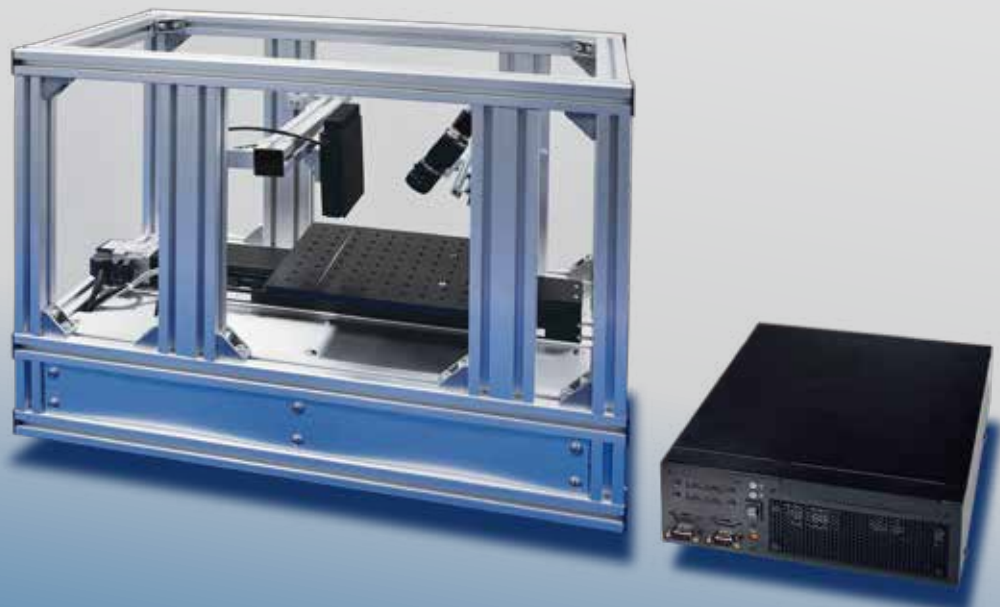


# 卓上型 高速・高分解能 カラー3Dスキャナー ～『カラー光切断法』による三次元画像表示～

LEDスリット光照明で、『カラー光切断法』を実現。  
検出が困難な特異点も、三次元画像表示。

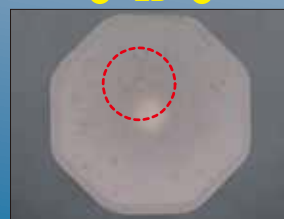


## <デモ実験開催のお知らせ>

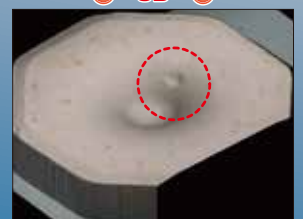
- 開催日 8月18日(火)～21日(金)
  - 時間 10:00～12:00、14:00～16:00
  - 場所 シーシーエス株式会社 東京営業所
- 弊社 東京営業所にて、本製品のデモ実験を開催いたします。『カラー光切断法』による三次元画像の表示と取得の詳細をご覧ください。
- もちろん、お客様のワークの持ち込みも可能です。  
裏面の申込書にて、ご参加を受付中です。  
詳しくは、担当営業までお問い合わせください。

固形入浴剤の欠陥撮像

● 2D ●

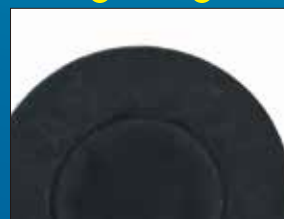


● 3D ●

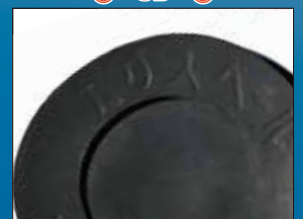


樹脂成型品の文字撮像

● 2D ●



● 3D ●





お申し込みはFAXで、FAX番号：**03-5791-3704**

卓上型 高速・高分解能 カラー 3D スキャナーを用いて、『カラー光切断法』による三次元画像表示のデモ実験を開催いたします。お客様のワークの持ち込みも可能です。無料で三次元画像の表示と取得をいたします。ご希望の方は、以下に必要事項をご記入の上、FAXにてお申し込みください。

開催日時 2015年8月18日(火)～21日(金) 10:00～12:00、14:00～16:00  
 開催場所 シーシーエス株式会社 東京営業所

**■ デモ実験 申込書** ※ 名刺を貼り付けていただいても結構です。

会社名	
ご住所	
所属部署	
お名前	
連絡先	

- 測定対象物 (物、材質、色、形状 など)
- 検査内容 (割れ、欠け、ゆがみ、つぶれ など)
- ワークサイズ (mm)  
幅：  
奥行き：  
高さ：
- 必要分解能 (mm)  
幅方向：  
送り方向：  
高さ方向：
- 視野サイズ (mm)  
幅方向：  
送り方向：  
高さ方向：
- ワークの移動速度 (mm/sec)
- ワークの移動方向  
直線 or 回転
- 撮像画像  
カラー or モノクロ

ご希望の日時に○をお付けください。

18日(火)	19日(水)	20日(木)	21日(金)
10:00～12:00	14:00～16:00	希望時間 : ~ :	

※ 諸般の都合上、日時の調整をさせていただくことがありますので、あらかじめご了承ください。

**シーシーエス株式会社 東京営業所 / テスティングルーム**

〒150-0013  
 東京都渋谷区恵比寿1-3-1 朝日生命恵比寿ビル11F  
 TEL:03-5791-3701(代表)  
 FAX:03-5791-3704(代表)  
 <交通のご案内>  
 JR山手線恵比寿駅下車東口を出て徒歩3分  
 地下鉄日比谷線恵比寿駅1番口を出て徒歩5分

