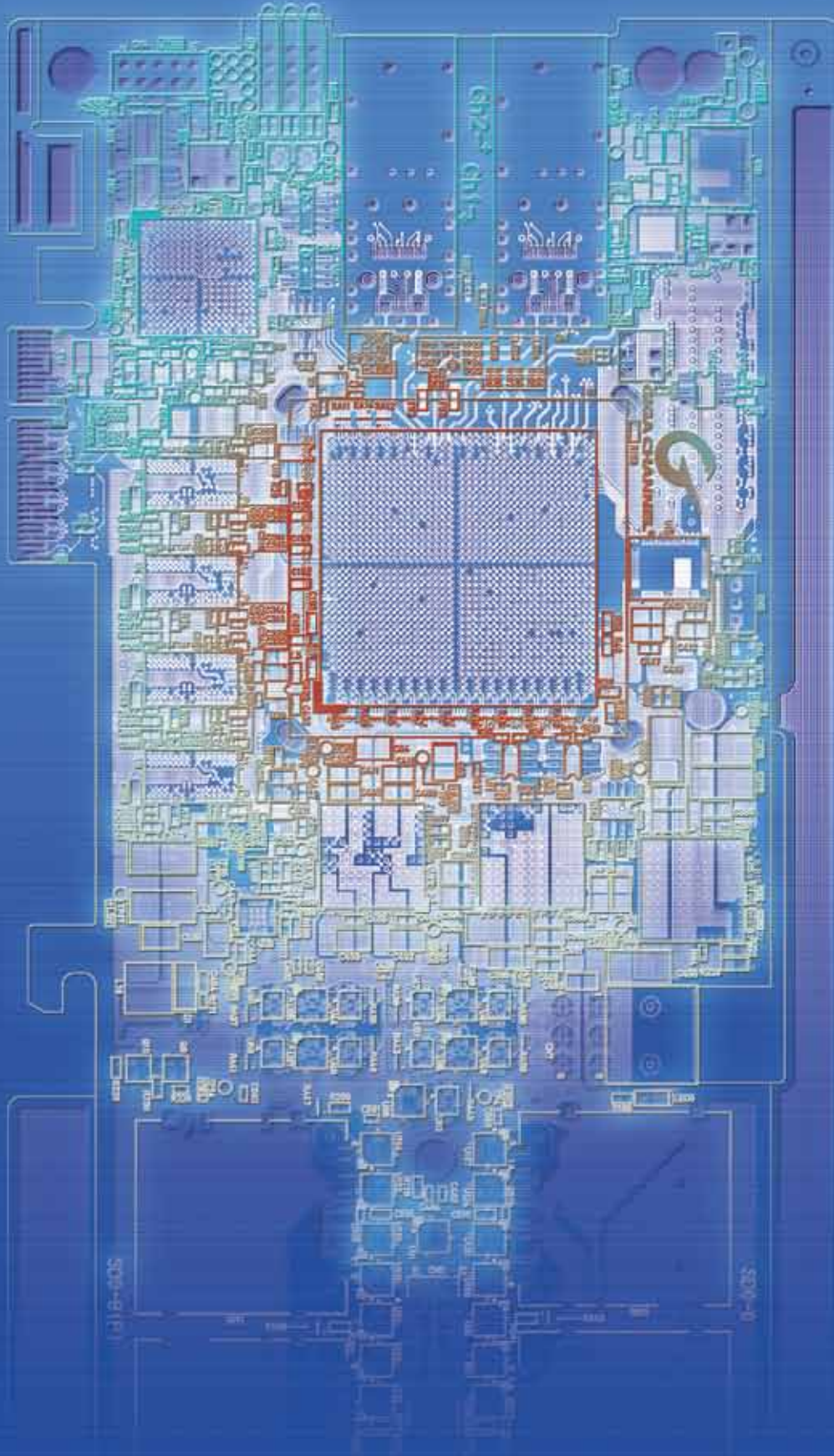


株式会社アバルデータ  
会社案内

# AVALDATA COMPANY PROFILE



# 「組込み」の新たな次元、お客様への大いなるメリット。 最先端の性能と価値を、アバールデータは創造します。

アバールデータは、「組込み・画像処理・通信」の三つの技術を保有するFA分野のエキスパート。私たちの製品は、ロボット、製造・検査装置、ネットワーク機器など広範囲な産業機器のキーデバイスとして、現代エレクトロニクスの進化に貢献しています。独自の技術力と豊富なノウハウを凝縮した自社コア技術。開発設計と製造が緊密にリンクした一貫体制。そして、お客様への高度なサポート力。これらをコア・コンピタンスとして、組込み分野をリードする新次元の性能と、お客様への大いなる価値を、アバールデータは創造していきます。



## A' VALue+

アバールデータのフィロソフィ・スローガン「A' VALue+ (エー・バリュー・プラス)」には、我々の技術開発とモノ作りに懸ける信念、お客様に対する姿勢、そして社員の総合力が込められています。

[A] …社名AVALの語源となっている「Available：有用性」、技術の「Advancement：先進性」、品質の「Assurance：保証」、対応の「Agility(機敏さ)」を象徴。

[u] …お客様のことを最優先に考え、要望に全力で応えていく顧客本位(User oriented)の姿勢。

[e] …さまざまな問題を克服し、新しい価値を見出す独自の提案解決力(Enhanced solution)。

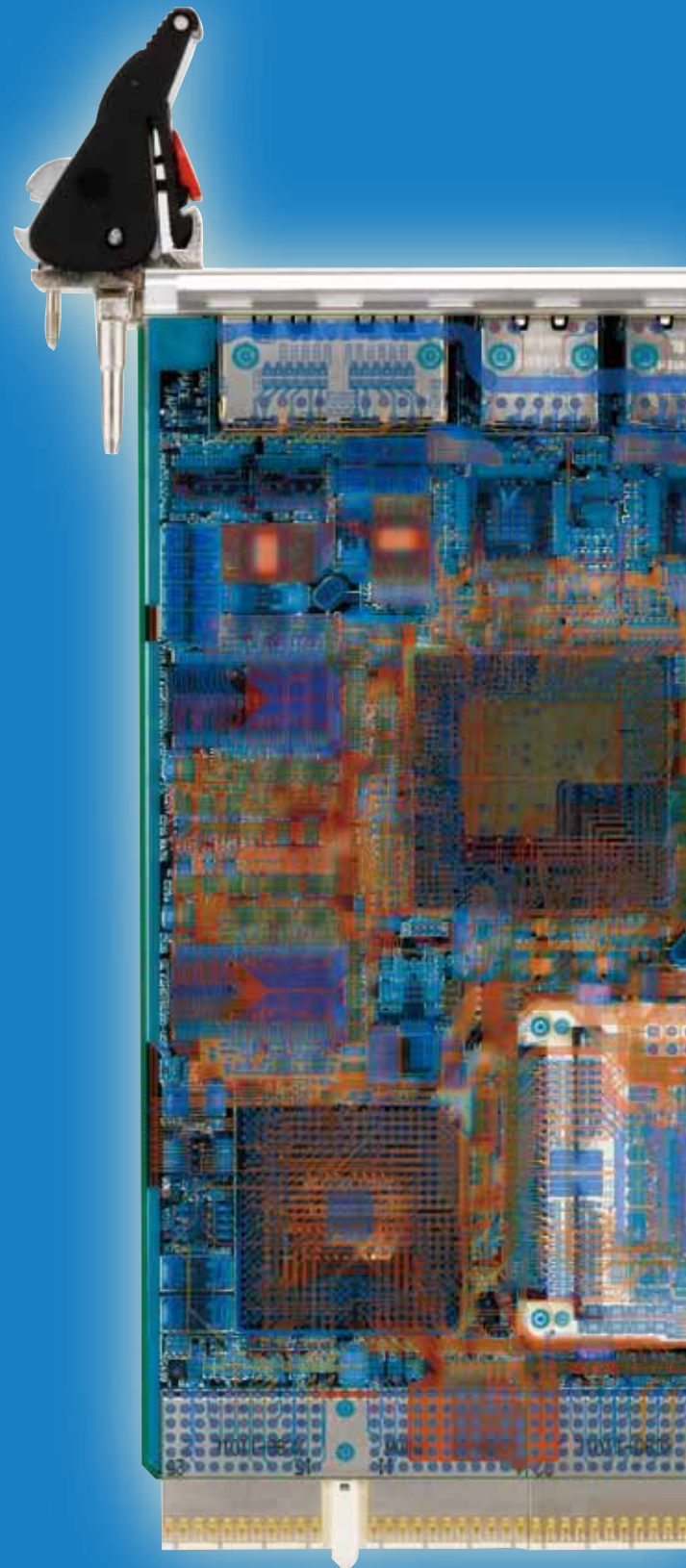
[+] …社員一人一人の力を結集し、エレクトロニクスの未来を拓く総合力(Force)。

これら全てを結集し、お客様へ最大の価値(Value)を提供することを、アバールデータは企業使命としています。

**A new dimension of "Embedded Technologie" provides a great benefits for customers.  
AVAL DATA creates most advanced performance and value.**

AVAL DATA is an expert in the FA field which holds the 3 technologies of "Embedded system", "Image Processing", and "Communication." Its products contribute to the progress of modern electronics as key devices for a wide range of industrial devices including robots, manufacturing/inspecting units, and network devices.

AVAL DATA is creating a capacity of a new dimension leading the embedded field and a great value for customers with its own core technology in which its original technological capacity and lots of know-how are condensed, its consistent system in which development/design and manufacturing are closely linked, and its high-degree of support capacity as core competence.



**A' VALue+**

In the philosophy/slogan "A' VALue+ " of AVAL DATA, a belief in its technological development and manufacturing, attitude to customers and overall capacity of its employees are included.

[A] ... The company name AVAL is derived from "Available", technical "Advancement", and quality "Assurance", and "Agility" of countermeasures.

[u] ... Attitude to consider customers with top priority (User oriented) and do our best in meeting customers' requirements

[e] ... Original resolving capacity (Enhanced solution) to overcome various problems and to find out a new value

[+] ... Comprehensive force (Force) of all the staff joined to develop the future of electronics

All of these are gathered to provide the greatest value (Value) to customers.

# 組み込み・画像・通信を軸に、新技術・新分野へ挑戦。 コア技術を深化させ、「組み込み」の未来を拓きます。

産業機器の高度化・複雑化に伴い、組み込みボードにはさらに高い次元のパフォーマンスが求められています。アバールデータは、長年に渡り培ってきた先進のコア技術を駆使することで、お客様の問題解決を図り、次の時代へのブレークスルーとなる製品開発を進めています。FPGAやLSIの独自開発を始め高性能・高信頼性設計の中心となる「コア・デバイス」、性能とコストのバランスを最適化する「モジュール設計」、リアルタイムOSやミドルウェアなどに対応する「ソフトウェア」。これらの三つのコア技術が、最先端性能の自社製品、高付加価値の受託製品を生み出しています。

## ■コア・デバイス(FPGA、ASIC)

PCI Expressや当社Gigaチャンネルのフィールドバスのコア部分をASIC化し、パフォーマンスを大きく改善。このように、設計のコア部分をFPGA化、ASIC化することで、性能の向上のみならず、開発のスピードアップ、高信頼性化、コスト低減を実現しています。

## ■モジュール設計技術

デバイスの選択から回路設計、検証まで豊富なノウハウを蓄積。強力なツールを活用し、性能とコストのバランスを最適化し、短期間で信頼性の高い製品を開発します。



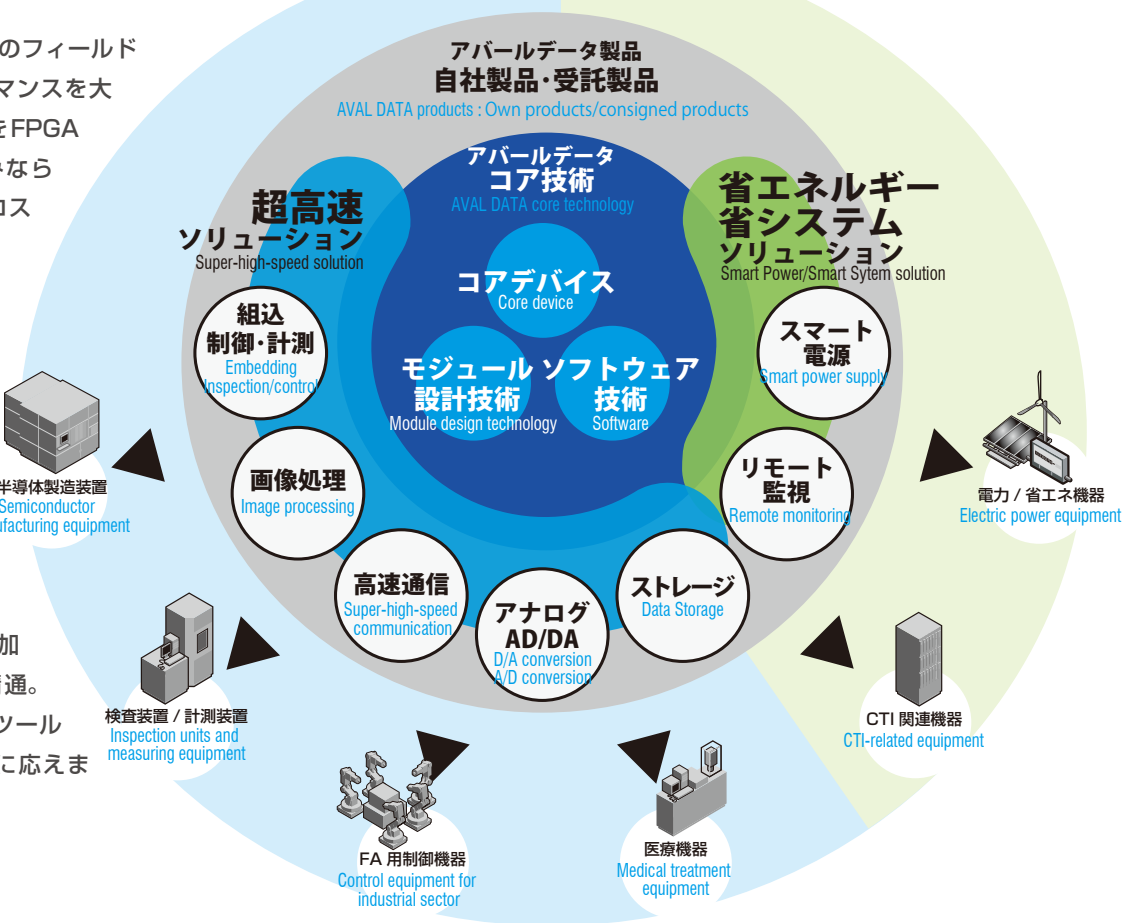
## ■ソフトウェア

VxWorksなどのリアルタイムOSに加え、WindowsやLinuxなどのOSにも精通。システムのコア部分からミドルウェア、ツールまでソフトウェアに関する幅広い要求に応えます。



## アバールデータ製品が使われる機器・事業分野

Devices and business fields in which AVAL DATA products are used



## 「超高速」…組み込みボードの次世代性能を実現する、 アバールデータ独自のテクノロジー・コンセプト。

PCI Expressブリッジ用高性能FPGA IPの開発によって、アバールデータは従来の組み込みボードの限界を超える超高速性能を実現。「画像処理」、「光通信」、「高速アナログ」、「高速ストレージ」の次世代組み込みボードを製品化しています。処理データ量の急速な増大に対応し、伝送速度の向上とチューンナップによってボトルネックを解消。産業機器の更なる発展を可能にしていきます。

## 新分野への挑戦

組み込みボード分野で培ってきた技術を応用し、自社製品の開発を推進。リモート監視、スマート電源、自然エネルギー、運輸機器などの分野へアバールデータ独自の製品を提案しています。

**AVAL DATA makes a challenge to the new technology and new fields of embedding, images, and communication in the main, and develops the future of "Embedding" by expanding the core technology.**

As industrial devices are advanced and complicated, higher performance is required for built-in boards. AVAL DATA is resolving customers' problems and is developing products that will be a break-through in the coming age by using its fostered advanced core technology for many years.

"Core device" as the nucleus of high-performance/high-reliability design including its original development of FPGA and LSI, "Module design" to optimize the balance between performance and cost, and "Software" dedicated to real-time OS and middleware. These 3 core technologies produce its original products with most advanced performance and consigned products with high value added.

#### ■ Core device (FPGA and ASIC)

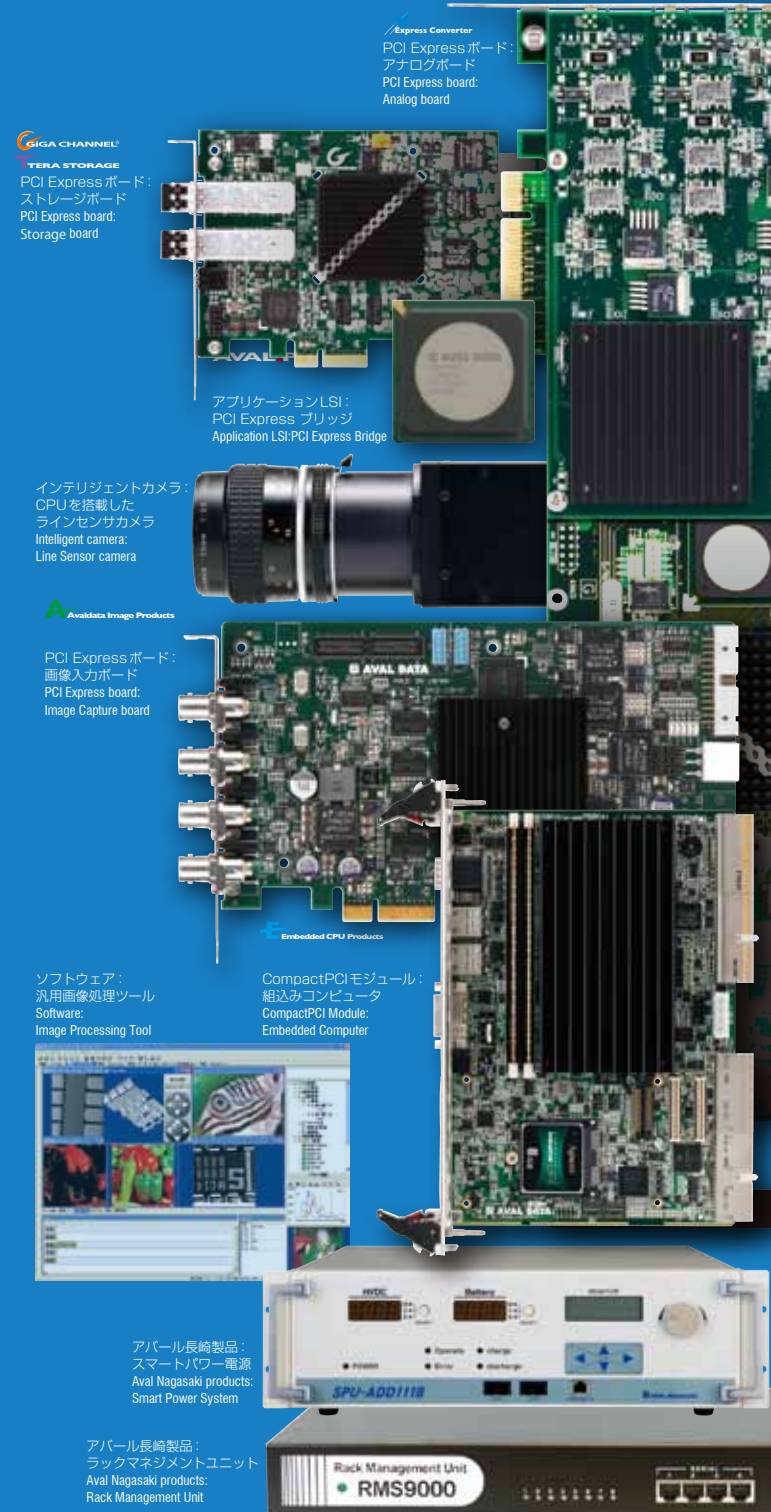
The core portions of the field buses of PCI Express and AVAL DATA Giga channel are changed into ASIC to greatly improve the performance. Thus, when the core portion of a design is changed into FPGA or ASIC, not only the performance but also the development speed can be increased and higher reliability and cost reduction can be implemented.

#### ■ Module design technology

AVAL DATA accumulates lots of known-how in the range of device selection to circuit design and verification, and develops high-reliability products in a short time by using powerful tools and optimizing the balance between performance and cost.

#### ■ Software

AVAL DATA is well versed in OS such as Windows and Linux in addition to real-time OS such as VxWorks and can meet various requirements related to software in the range of system core to middleware/tool.



### "Super-high speed" ... AVAL DATA original technology concept to implement the next-generation performance of embedded boards.

Through development of high-performance FPGA IP for PCI Express bridge, AVAL DATA has implemented the super-high-speed performance exceeding the limit of existing embedded boards. The company produces next-generation built-in boards for "Image processing", "Optical communication", "High-speed analog", and "High-speed storage". As the quantity of data to be processed is increased at a high speed, a problem of bottleneck is settled by improving and tuning up the transmission speed, thereby enabling further development of industrial devices.

### Challenge to a new field

AVAL DATA is promoting the development of its own products by making use of its own technology fostered in the field of embedded boards. The company proposes its own original products to be used in the fields of remote monitoring, smart power supplies, natural energies, transportation devices, etc.

# 自社工場の強みを活かし、性能・品質を追求。 開発から製造、サポートまで、一貫体制で対応しています。

高速処理・高密度実装・高信頼性の追求。品質・コスト・納期(QCD: Quality, Cost, Delivery)の向上。お客様からの要求、市場変化に即座に対応できる多品種変量生産。そして、環境保護への厳格な対応。これらの条件を全て満たすため、アバールデータは自社工場による一貫体制にこだわり続けてきました。開発から製造まですべての工程を自社内に保有することが、より良い製品を提供する「モノ作り」の原点だと確信するからです。さらには、カスタマーサポートの点においても自社工場の強みを最大限に発揮。情報の共有化によって迅速かつ的確な対応を行い、長期間にわたる製品の安定供給を可能にしています。開発から製造、サポートまでの全てのステージを自社内で完結した、この強力なワンストップ体制が、アバールデータの基軸となっています。

## ■生産革新運動ARP(Avaldata Revolution Plan)

アバールデータでは、製造工程の改善によって品質とコスト対応力を高めていく「生産革新運動ARP(Avaldata Revolution Plan)」を実施。生産部門のみならず、開発、サポートの各部門も連携し、全社一丸となって「モノ作り力」の強化に取り組んでいます。



## ■自社工場のオープン化

アバールデータでは自社工場(厚木事業所)をお客様のご要求に添って公開しており、製造機器の稼働状況、検査や品質管理の様子などを直接お確かめいただくことができます。自社工場だからこそできる対応であり、お客様からの信頼に応えるアバールデータの姿勢です。

**AVAL DATA pursues performance and quality by using the advantage of its own factory, and copes with development, manufacturing, and support as a consistent system.**

AVAL DATA has been sticking to a consistent system at all times using its own factory to satisfy such conditions as pursuit of high-speed processing, high-density mounting, and high reliability, improvement of quality, cost, and delivery period (QCD: Quality, Cost and Delivery), and strict countermeasures for environmental protection. This is based on our belief that it is the starting point for "manufacturing" to supply better products to hold all processes from development till manufacturing in the company.

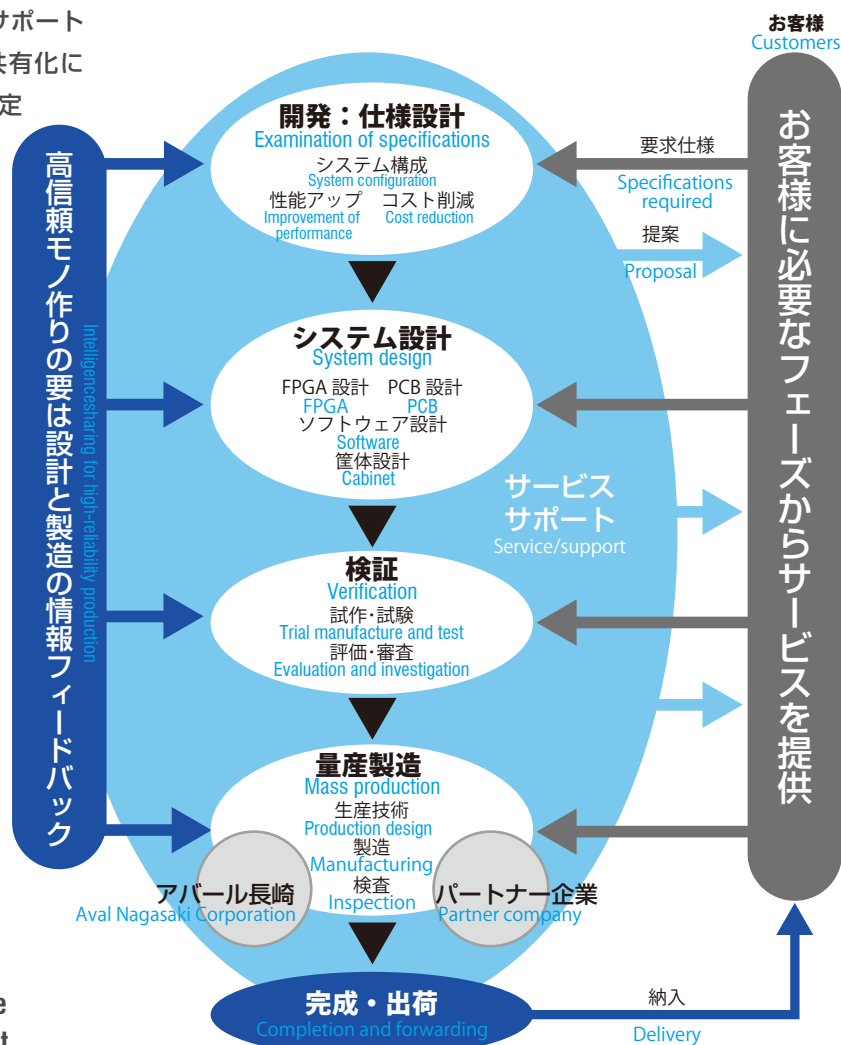
As the matter of customer support, AVAL DATA can stably supply products for a long period taking quick and precise action by sharing information while making full use of the advantage of its own factory. This powerful one-stop system including all the stages of development, manufacturing, and support in the company is a fundamental axis of AVAL DATA.

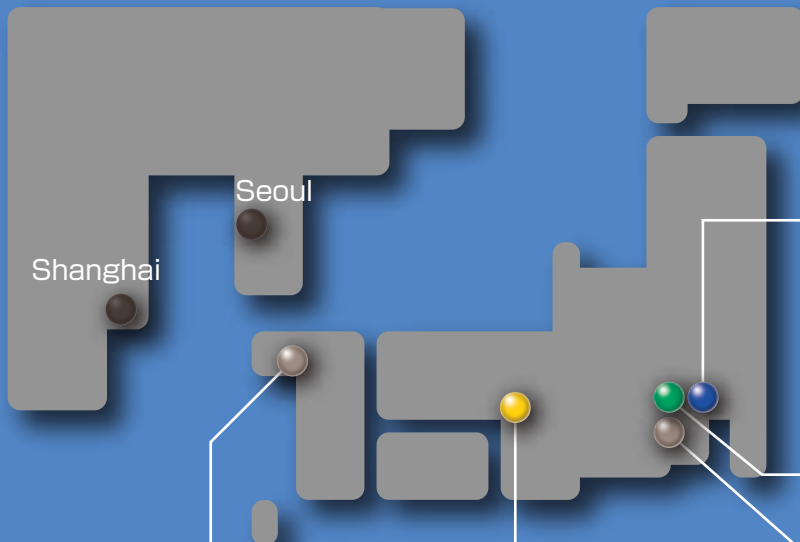
## ■Production revolution plan ARP (Avaldata Revolution Plan)

In AVAL DATA, the Avaldata Revolution Plan (ARP) is executed to enhance the quality and cost countermeasures through improvement of manufacturing process. The whole company is making efforts to strengthen "manufacturing" in cooperation among the manufacturing division, development division, and support division.

## ■Opening its own factory to the public

In compliance with customers' wishes, AVAL DATA opens its own factory (Atsugi Plant) to the public so that they can directly see the operating, inspection, and quality control conditions for manufacturing devices. This is surely the attitude of AVAL DATA to prove worthy of customers' trust and also is allowed to this company because it is its own factory.





株式会社アバルデータ  
本社・町田事業所  
AVAL DATA  
head office



株式会社アバルデータ  
厚木事業所  
AVAL DATA  
atsugi plant



株式会社アバルデータ  
大阪オフィス  
AVAL DATA  
osaka office



株式会社アバルデータ  
情報機器事業部  
AVAL NAGASAKI  
atsugi office



株式会社アバルデータ  
本社・工場  
AVAL NAGASAKI  
head office/plant



#### 本社・町田事業所

本社機能を備え、研究・開発・設計・営業の各部門を擁したアバルデータの中核。自社ブランド製品の企画開発、受託製品の設計、カスタマーサポートまで全てこの事業所で行っています。技術部門と営業部門の緊密な連携によって、市場をリードし、お客様に豊かな価値を提供する製品を生み出しています。

#### 厚木事業所

自社製品および受託開発製品の製造部門。人員と製造ラインの柔軟な組み替えにより、アバルデータが得意とする多品種変量生産を可能にしています。また、部品調達も厚木事業所に一元化することで、品質管理と環境対応を徹底しています。

#### 株式会社アバル長崎

自社ブランド製品の量産製造基地として 1987 年に設立された子会社。アバルデータ製品のみならず、独自製品の開発にも注力し、音声処理 / FAX 通信カード、リモート監視装置、スマート電源機器などを提供しています。

#### Head Office/Machida Office

This is nucleus of AVAL DATA provided with each division of research, development, design, and business operation in addition to the main office function. This office undertakes all of planning and development of its own brand products, design of consigned products, and customer support. In close cooperation between the engineering division and the business division, it produces high-value products to customers while leading the market.

#### Atsugi Plant

This is a manufacturing division of its own products and consigned and developed products. The staff and manufacturing lines are flexibly combined so that various-kind and different-quantity production being its strong point of AVAL DATA can be performed. Parts procurement and consideration to environmental protection can be perfectly attained through centralization to Atsugi Plant.

#### Aval Nagasaki Corporation

This is an affiliated company established in 1987 as a base for mass-production of its own brand. This company makes efforts to develop not only AVAL DATA products but also its original products and provides voice processing/FAX communication cards, remote monitoring units, smart power supply devices, etc.

### 株式会社アバルデータ

■商号	株式会社アバルデータ
■資本金	23 億 5,409 万円
■設立	1959 年 8 月(昭和 34 年 8 月)
■事業内容	産業用コンピュータ、組み込みモジュール、通信関連機器、画像処理装置、計測制御装置等の研究・企画・開発・設計・製造・販売
■所在地	本社・町田事業所 / 東京都町田市旭町 1-25-10 厚木事業所 / 神奈川県厚木市金田 1041 大阪オフィス / 大阪市淀川区西中島 3-9-13 NLC 新大阪ビル 8 号館 5F

#### AVAL DATA CORPORATION

Trade Name	AVAL DATA CORPORATION
Capital	2,354,090,000 yen
Established	August 1959
Business Description	R&D, planning, development, design, manufacturing and sale of industrial computers, embedded modules, communications equipment, image processing modules, measurement/control equipment, etc.
Locations	Head Office/Machida Office : 1-25-10, Asahi-machi, Machida-shi, Tokyo Atsugi Plant : 1041, Kaneda, Atsugi-shi, Kanagawa Osaka Office : 5F, NLC Shinosaka Bldg. No.8, 3-9-13, Nishinakajima, Yodogawa-ku, Osaka

### 株式会社アバル長崎

■商号	株式会社アバル長崎
■資本金	1 億 3,400 万円
■設立	1987 年 11 月
■事業内容	CTI 関連機器、画像処理機器、計測制御機器、通信関連機器、カスタム設計 FA コンピュータ等の研究開発・設計・製造・販売
■所在地	本社・工場 / 長崎県諫早市津久葉町 6-42 情報機器事業部 / 神奈川県厚木市中町 4-10-2 ハラダ中町ビル

#### AVAL NAGASAKI CORPORATION

Trade name	AVAL NAGASAKI CORPORATION
Capital	134,000,000 yen
Established	November 1987
Business Description	R&D, design, manufacturing and sale of CTI-related equipment, measurement/control equipment, communications equipment, customized FA computers, etc.
Locations	Head Office/Plant : 6-42, Tsukuba-cho, Isahaya-shi, Nagasaki Atsugi Office : Haradanaka-cho Bldg., 4-10-2, Naka-cho, Atsugi-shi, Kanagawa



#### ISO9001/ISO14001 認証取得

ISO9001はISO（国際標準化機構）により制定された、品質システムに関する国際規格。ISO14001は環境マネジメントに関する国際規格です。アバルデータは、世界的に信頼のある認証機関 BVQI 社より、1995年1月にISO9001の認証を取得しました。また、2001年1月にはISO14001の認証を取得いたしました。

#### ISO9001, ISO14001 certified

ISO9001 is International Standard concerning the quality system enacted by ISO. ISO14001 is International Standard concerning environmental management.

Avaldata acquired the attestation of ISO9001 from attestation organization BVQI in January, 1995. Moreover, the attestation of ISO14001 was acquired in January, 2001.

 **AVAL DATA CORPORATION**

株式会社アバルデータ 〒194-0023 東京都町田市旭町1-25-10



お問い合わせ先電話 / TEL  
**042-732-1000**



お問い合わせ先FAX / FAX  
**042-732-1022**



Eメール / E mail  
**info@avaldata.co.jp**



ホームページ / Homepage  
**http://www.avaldata.co.jp**



証券コード 6918