



ISO9001/ISO14001 認証取得

ISO9001はISO（国際標準化機構）により制定された、品質システムに関する国際規格。ISO14001は環境マネジメントに関する国際規格です。アバルデータは、世界的に信頼のある認証機関 BVQI 社より、1995年1月にISO9001の認証を取得しました。また、2001年1月にはISO14001の認証を取得いたしました。

ISO9001, ISO14001 certified

ISO9001 is International Standard concerning the quality system enacted by ISO. ISO14001 is International Standard concerning environmental management.

Avaldata acquired the attestation of ISO9001 from attestation organization BVQI in January, 1995. Moreover, the attestation of ISO14001 was acquired in January, 2001.

 **AVAL DATA CORPORATION**

株式会社アバルデータ 〒194-0023 東京都町田市旭町1-25-10



お問い合わせ先電話 / TEL
042-732-1000



お問い合わせ先FAX / FAX
042-732-1022



Eメール / E mail
info@avaldata.co.jp



ホームページ / Homepage
http://www.avaldata.co.jp

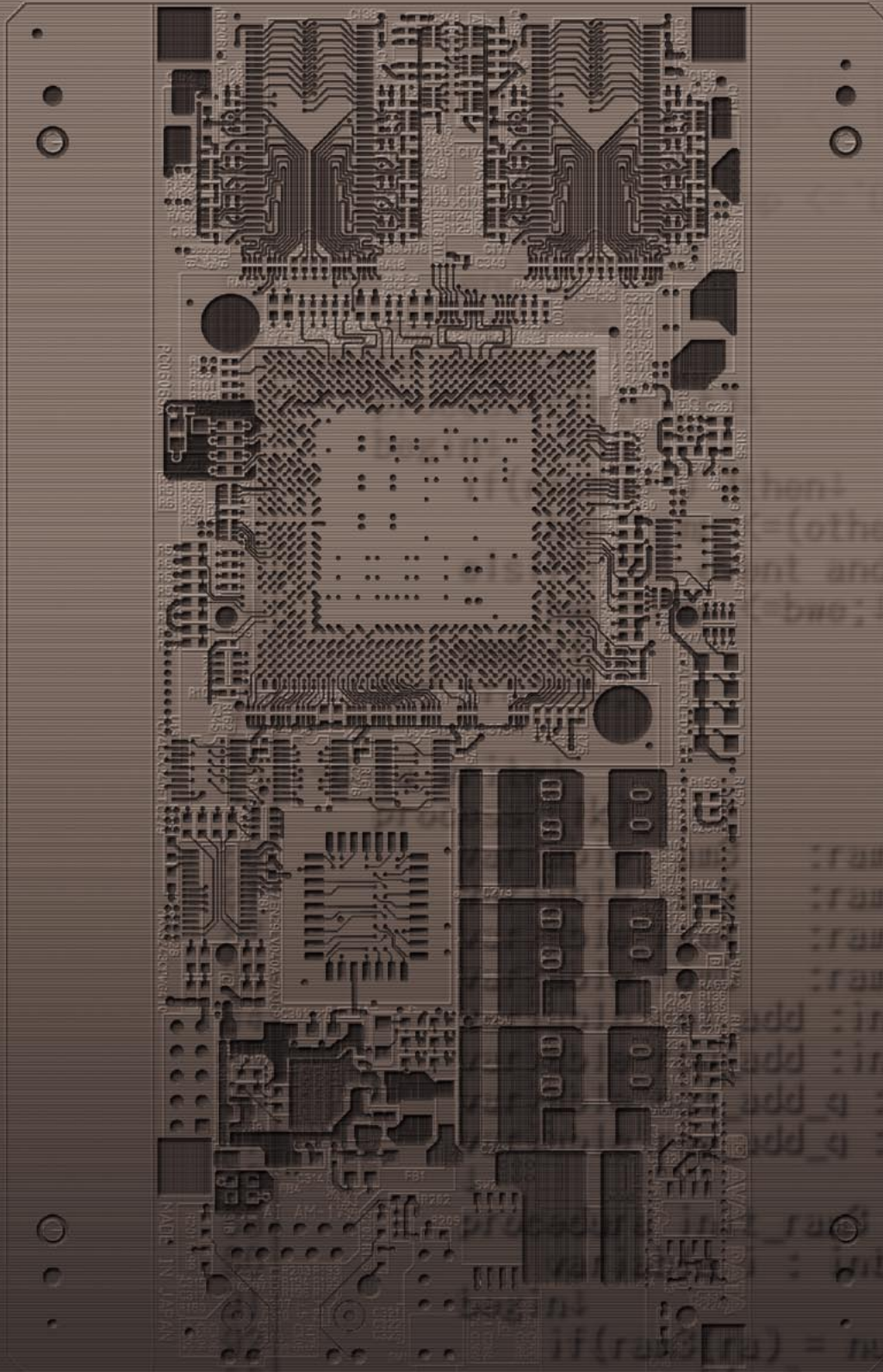


AVAL DATA CORPORATION 1-25-10, Asahi-machi, Machida-shi, Tokyo, 194-0023, Japan TEL: +81-042-732-1000 FAX: +81-042-732-1022 Email: info@avaldata.co.jp Homepage: http://www.avaldata.co.jp

MA07112K1

株式会社アバルデータ
会社案内

AVALDATA COMPANY PROFILE



A'VALue⁺

お客様に必要な

価値を追求し提供する企業へ

アバールデータは、日本のエレクトロニクス業界の創成期に設立され、以来、40年以上にわたって、時代の要求に応える技術開発に取り組み、産業用電子機器の開発に力をそそぎ信頼性の高い製品づくりを進めてきました。21世紀、「A'VALue+」の理念のもと、高度な複合技術・開発力・豊かな経験をあわせた「総合力」を経営のコア・コンピタンスとして、お客様に満足と信頼をいただける価値ある製品とサービスを提供いたします。

A'VALue+（エー・バリュー・プラス）とは、それぞれ以下の頭文字を、加えて生まれた造語です。

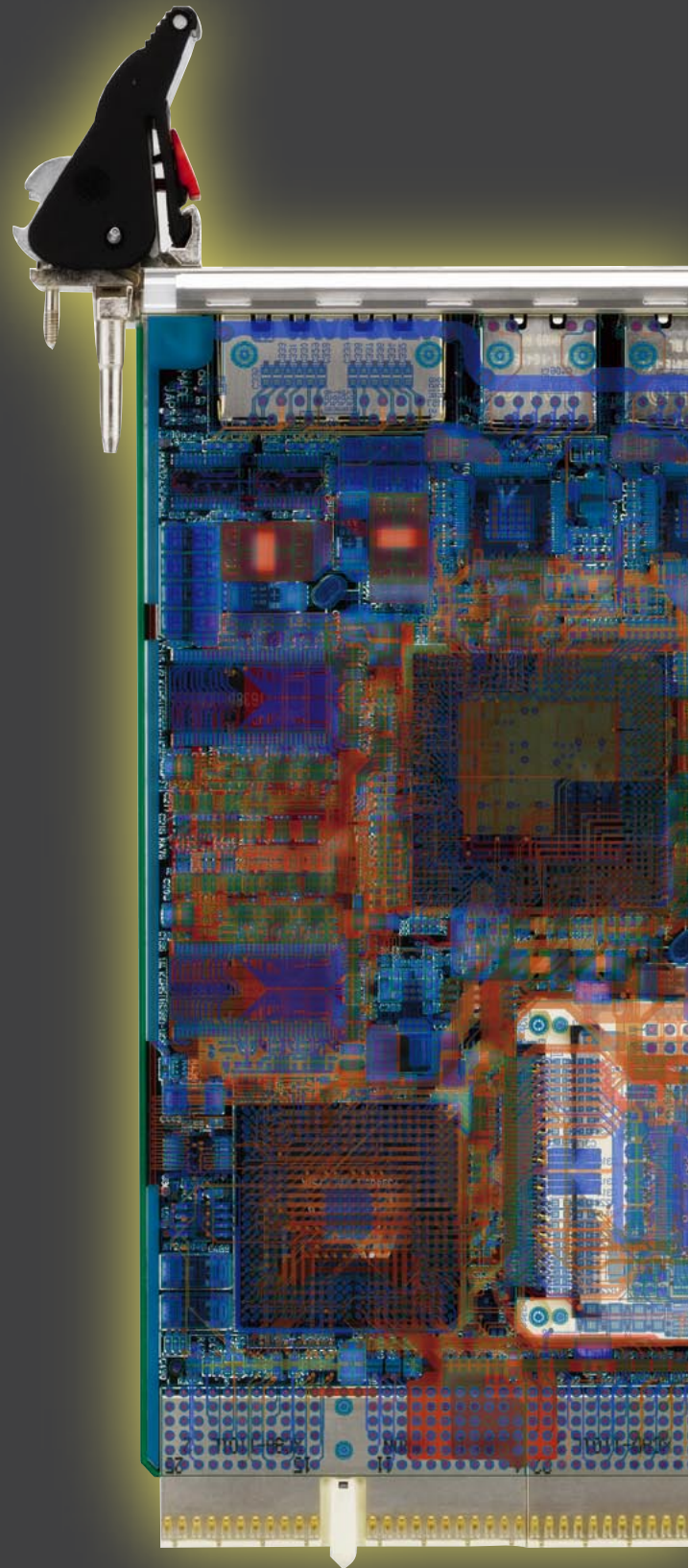
A'VAL: 「Available: 有用性」から付けられた当社の社名AVAL。そのうえA'には: 技術の「Advance: 先進性」、その品質の「Assure: 保証」、サービスや対応の「Agile: 早さ」など様々な「価値」の意味を表しています。

u: 私たちの会社の理念「顧客を第一に考える」の姿勢(u[user oriented])

e: 「エレクトロニクス」に代表される当社の技術(e[e-solution])

そして+: にはA'VALueを進める推進力として社員一人一人が持っている潜在力を一つのベクトルにあわせて働きかけ加速させ、いつでもお客様に必要な価値を追及し提供する決意を表しています。





A' VALue+
Dedicated to pursuing and providing the added value
our customers need

Aval Data was established in the early days of Japan's electronics industry. For over 40 years we have been developing technologies and industrial electronics to address the needs of our clients. We develop and produce highly reliable products at our own factories. In the future we will continue to provide valuable products which meet our customers' satisfaction and earn their trust with our advanced composite technologies, development capabilities, and extensive experience, which constitute our core competence, under our "A' VALue + principle."

A' VALue+ (pronounced "AY – value plus") is a term that we have created from the first letters of words representing the following concepts.

"A' VAL" represents our company name AVAL, originally derived from "Availability." The "A'" also represents values such as the "Advancement" of technology, the "Assurance" of quality, and the "Agility" with which our services and responses to customers are provided.

The "u" represents our "user-oriented" stance based on the company motto of "customer first," and the "e" represents our "e-solutions" technologies such as "electronics."

Finally, the "+" represents our commitment to consistently pursue and provide the value required by our customers by aligning and enhancing the potential of each employee, in order to strengthen the driving force behind A' VALue.

三つのコア技術とノウハウに 画像・通信技術を融合。 組込み分野に総合技術で応えます。

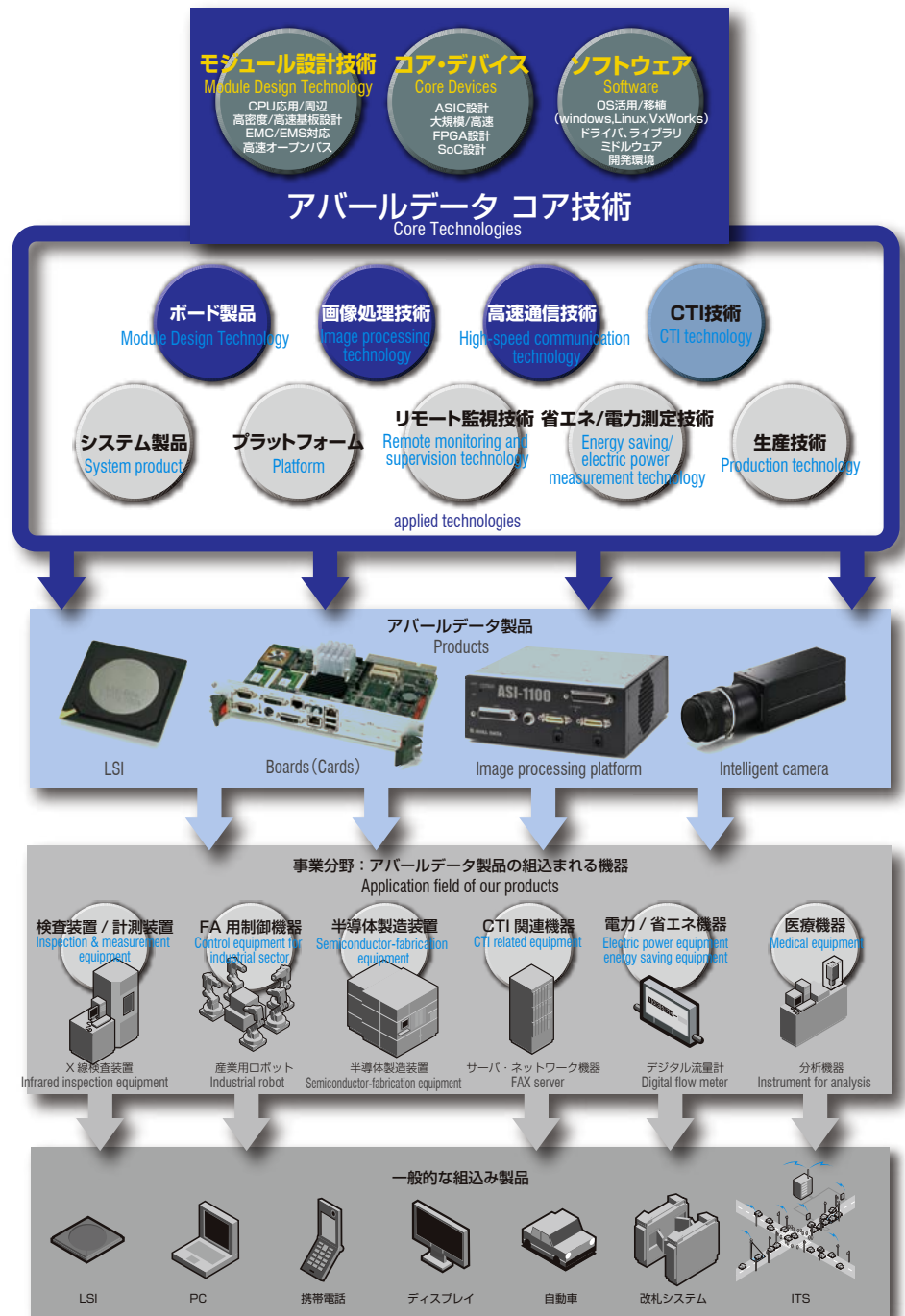
アパールデータは、高い信頼性が要求される産業用分野で蓄積した豊富なノウハウをベースに、高度なコア・デバイス技術と最新の設計技術、ソフトウェア技術でお客様の問題解決をお手伝いします。パフォーマンスを追求するためにLSIやFPGAを独自に開発し、製品に駆使するモジュール設計技術、高性能リアルタイムOS移植からシステムのあらゆる階層に対応するソフトウェア開発技術、さらにマシンビジョン系画像処理や通信・ネットワークなど当社ならではの技術を融合して、お客様のビジネスの成功をバックアップします。

3つのコア技術が付加価値製品開発を支えます。

1)モジュールのパフォーマンスを追求(モジュール設計技術)
設計のポイントになる、デバイスの選択から、最適な設計ツール、設計手法まで豊富なノウハウで製品の性能・コストバランスの最適化を実現しています。強力なツールによる回路検証は、実機レベルでの評価をより完全なものとして、短時間で信頼性のある製品開発を約束(実現)します。

2)コア・デバイス(LSI, FPGA)
信頼性の向上、製品コストの低減、開発のスピードアップをめざし、設計のコア部分をSoC化・LSI化しています。たとえばPCI-Expressや当社のGiGA CHANNELなどフィールドバスのコア部分をASIC化して組込みモジュール製品のパフォーマンスを向上。また、様々な画像処理をSoC化して当社ならではの画像入力処理ボードを開発しています。

3)リアルタイムOSに精通(ソフトウェア)
組込み分野で長い経験と実績を持つ、VxWorksなどのリアルタイムOSに加えて、産業用にも浸透するWindowsやLinuxなどOS活用のエキスパート。ミッションクリティカルなシステムの開発における経験・ノウハウはシステムを確実に動かすキーポイントです。システムのコアな部分からアプリケーションまで、広い要求にお応えできる体制を整えています。



インテリジェントカメラ：
CPUを搭載したラインセンサカメラ
Intelligent camera:
Line Sensor camera

アプリケーションLSI：
PCI Express ブリッジ
Application LSI:
PCI Express Bridge

CompactPCIモジュール：
組み込みコンピュータ
CompactPCI Module:
Embedded Computer

PCI Express ボード：
画像入力ボード
PCI Express board:
Image Capture board

Integrating image processing, communications and analog technologies with our three core technologies and accumulated know-how, we will respond to customer needs relating to embedded products with integrated solutions.

Aval Data supports the resolution of issues faced by customers through its advanced device-related technology and state-of-the-art design and software technology, based on its abundant know-how accumulated in the industrial sector where there are high standards for reliability. In order to provide high value-added to our customers, we support them in achieving operational success through the development of proprietary LSI and FPGA as well as combining Aval Data technologies such as module design technology for product optimization, developmental technology for core software ranging from high-performance real-time OS implementation to middleware and drivers, and our other technologies such as image processing, communications, network, and analog technologies.

Our three core technologies support the development of value-added products.

1) Pursuing Module Performance (Module Design Technology)

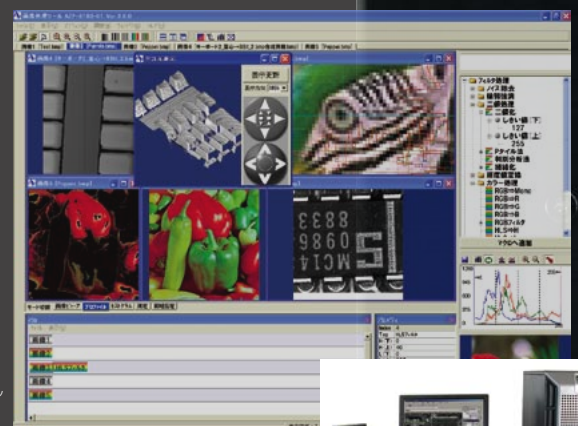
In addition to the development of core devices, Aval Data applies its cutting-edge methodologies and extensive know-how in high-speed circuits, noise/environment resistant design, and other areas which play a major role in module performance to achieve an optimal performance-cost balance. The use of powerful tools for circuit verification shortens the development period by shortening the trial phase and ensuring a more comprehensive evaluation of finished products.

2) Core Devices (LSI, FPGA)

Aval Data seeks to enhance reliability, reduce product costs and increase development speed through the use of FPGA and LSI developed in-house as core product components. We have also enhanced the performance of our embedded modules by using LSI for core interconnects such as PCI Express bus and the proprietary GiGA CHANNEL. Further, various image-processing functions are integrated into LSI to develop original products such as image-processing modules and intelligent cameras.

3) Solid Knowledge of Real-Time OS (Software)

Aval Data is proud of its long history and strong track record in the field of embedded products, and is an expert not only in the use of real-time operating systems such as VxWorks, OS-9 and I-TRON, but also in the application of systems such as Windows and Linux which are also used in the industrial sector. We develop and supply drivers and middleware which draw out the full potential of operating systems. The keys to reliable system operation lie in experience and know-how relating to the development of mission-critical embedded systems. Aval Data is capable of meeting a wide range of customer requirements, from core system elements to applications.

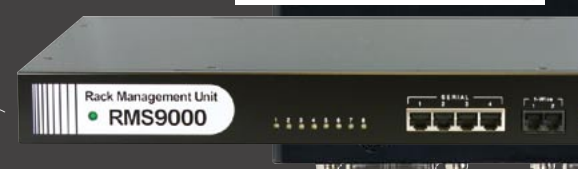


ソフトウェア：
汎用画像処理ツール
Software:
Image Processing Tool

画像入力システム：
連続画像取込みシステム
Imaging System:
Real-Time Recording System



アバール長崎製品：
ラックマネジメントユニット
Aval Nagasaki products:
Rack Management Unit



開発からモノ作り、サポートまでの一貫体制。価値ある製品提供を続けます。

お客様のニーズを受けて製品を開発し、モノ作りをする。一見、簡単に見えるお客様に製品を提供するまでの工程ですが、ここには産業用分野で長年培ってきた豊富な経験、蓄積されたコア技術とモノ作りのノウハウが詰まっています。最近では少なくなった製造部門を持つ理由も、お客様へのニーズに迅速に確実に対応する最良の方法だと確信を持つに至ったからです。開発から製造までの一貫体制による品質・コスト・納期への対応に加え、環境にやさしい製品、環境対応工場によるモノ作りを多品種少量で実現しています。お客様に提供した製品のアフター・セールス・サービス、長期間にわたって使用される製品やボードの供給継続も私たちメーカーの責任で、重要なコアコンピタンスの構成要素です。

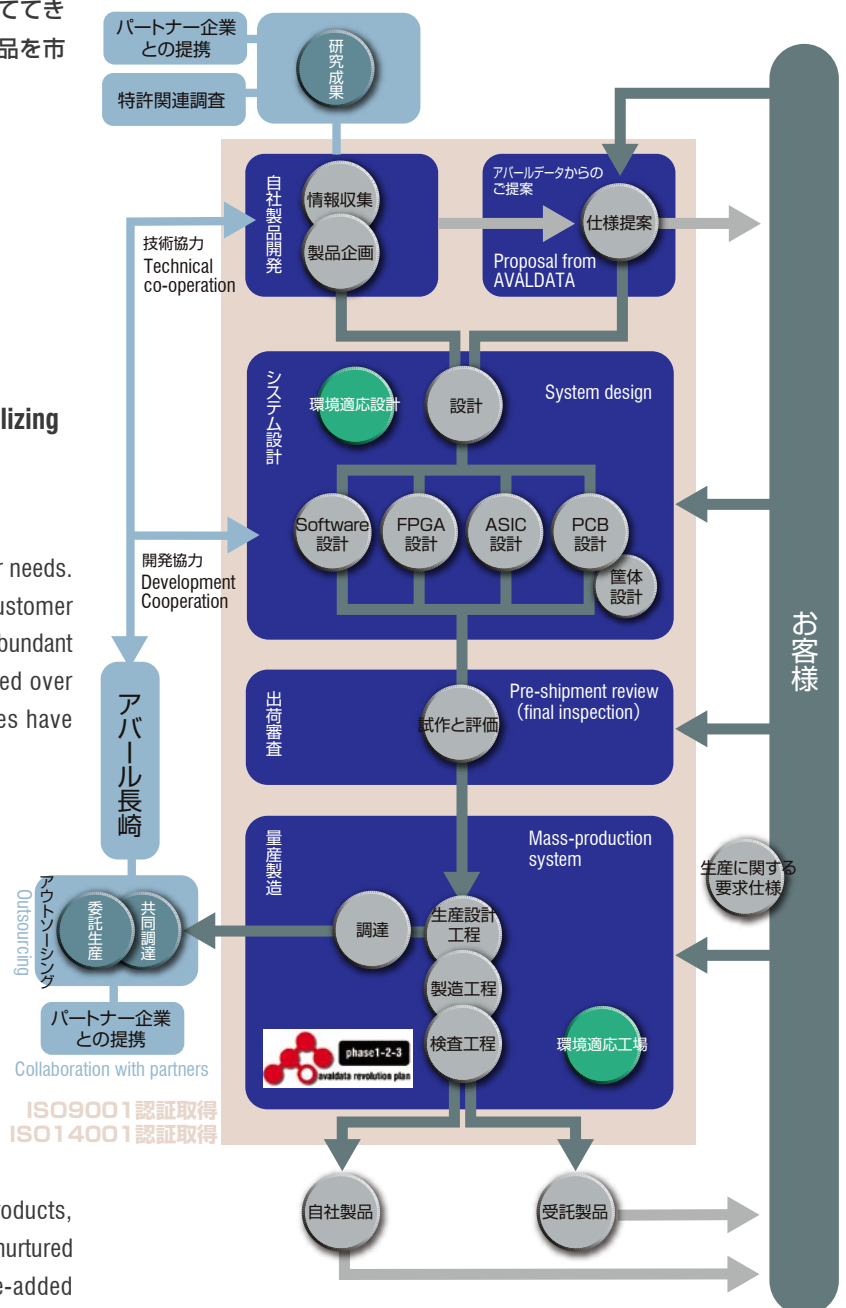
アバルデータは、単に製品を開発し提供するだけではなく、育ててきた私たちのコアコンピタンスを駆使し、お客様と共に価値ある製品を市場に供給し、「モノ作り日本」を陰で支えています。

Aval Data will continue to provide value-added products utilizing its comprehensive system covering all processes from development to production and support.

Aval Data will continue to provide value-added products utilizing its comprehensive system covering all processes from development to production and support.

Aval Data develops and manufactures products based on customer needs. While the process culminating in supply of the end product to the customer may appear simple at first glance, it is in fact made possible only by abundant experience, core technology and production know-how accumulated over many years of experience in the industrial sector. Some companies have outsourced the manufacturing process to cut costs. Our rationale for continuing to have a manufacturing division stems from our strong belief that this is the best way to meet customer needs in a timely and accurate manner. In addition to meeting the demands of quality, cost and delivery through our comprehensive system covering all processes from development to production, we are now able to engage in multi-type, small-lot manufacturing of environmentally-friendly products at environmentally-friendly factories. We believe that customer service after the sale and the continued supply of boards and other products used over the long term are a part of our responsibility as a manufacturer, and also form essential elements of our core competence.

Aval Data is not simply engaged in the development and supply of products, but is also committed to applying the core competence that we have nurtured over the years in working together with customers to provide value-added products to the market and support the concept of Monozukuri Nippon (Japan, the manufacturing nation).



株式会社アバルデータ
本社・町田事業所
AVAL DATA
head office



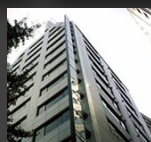
株式会社アバル長崎
本社・工場
AVAL NAGASAKI
head office



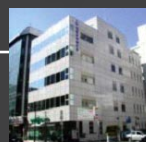
株式会社アバルデータ
厚木事業所
AVAL DATA
athugi plant



株式会社アバルデータ
大阪オフィス
AVAL DATA
osaka office



株式会社アバル長崎
情報機器事業部
AVAL NAGASAKI
atsugi office



AVAL GROUP

本社・町田事業所

本社機能と研究・開発・設計部門、営業部門が設置されています。技術的なバックボーンを最大限にお客様に提供するために営業部門と技術部門が連携して、受注製品の企画・設計から AVALDATA ブランドの自社製品企画開発、サポートまでをすべてこの事業所で行っており、市場のニーズやお客様の状況を的確に捉え、開発製品に素早く反映させています。

厚木事業所

自社製品 / 受注開発製品の製造部門です。生産工程改善と品質向上を進める ARP 運動を継続することで、人員や製造ラインの組み替え等をフレキシブルに行うことができ、当社の得意とする多品種・変量生産を可能にしています。また、全社的な部品調達に厚木事業所に一元化しています。ISO9001/ISO14001 の認証を取得し、製品の品質や環境対応化の要となる厚木事業所は、環境適応工場化も進めています。

株式会社アバル長崎

AVALDATA ブランド製品の量産製造基地として 1987 年に設立された子会社。当社製品の製造だけでなく、初期段階の開発から設計も行なっています。とくに、音声処理カードや FAX 応答カードなどアバル長崎独自の技術を応用した CTI 関連の開発製品は高い評価を受けています。

Head Office/Machida Office

The head office and the Machida office are housed in our new Machida facilities. The headquarters function as well as our research, development, design and sales divisions are located there. To better serve our customers, our sales and technology divisions work together to implement the entire process. This cooperation ranges from planning and design of ordered products to the planning and development of proprietary Aval Data brands and support to ensure that market needs and circumstances surrounding our customers are accurately understood and reflected in developed products in a timely manner.

Atsugi Plant

The Atsugi Plant is the center of our manufacturing division, which both manufactures Aval Data products as well as develops customized products. Continuous implementation of the ARP (AvalData Revolution Plan) activities, promoting improvements in the manufacturing process and quality, allows for the flexible reorganization of personnel and production lines which in turn enables the multi-type, small-lot production characteristic of Aval Data. Additionally, procurement activities for all of our component requirements are implemented at the Atsugi Plant. The Atsugi Plant plays an instrumental role in ensuring product quality and environmental compliance. It was awarded the ISO9001/ISO14001 certification and continuously striving to create a more environmentally-friendly factory.

Aval Nagasaki Corporation

Aval Nagasaki Corporation, established in 1987, is a consolidated subsidiary of Aval Data engaging in the mass production of Aval Data products. Aval Nagasaki not only manufactures Aval Data products, but also performs initial development and planning. In particular, Aval Nagasaki has earned high acclaim for CTI products such as Voice and FAX processing/response cards, developed using its proprietary technology.

株式会社アバルデータ

■商号	株式会社アバルデータ
■資本金	23 億 5,409 万円
■設立	1959 年 8 月(昭和 34 年 8 月)
■事業内容	産業用コンピュータ、組込みモジュール、通信関連機器、画像処理装置、計測制御装置等の研究・企画・開発・設計・製造・販売
■所在地	本社・町田事業所 / 東京都町田市旭町 1-25-10 厚木事業所 / 神奈川県厚木市金田 1041 大阪オフィス / 大阪市淀川区西中島 7-1-29 SONE ビル

AVAL DATA CORPORATION

Trade Name	AVAL DATA Corporation
Capital	2,354,090,000 yen
Established	August 1959
Business Description	R&D, planning, development, design, manufacturing and sale of industrial computers, embedded modules, communications equipment, image processing modules, measurement/control equipment, etc.
Locations	Head Office/Machida Office : 1-25-10, Asahi-machi, Machida-shi, Tokyo Atsugi Plant : 1041, Kaneda, Atsugi-shi, Kanagawa Osaka Office : SONE Bldg., 7-1-29, Nishinakajima, Yodogawa-ku, Osaka

株式会社アバル長崎

■商号	株式会社アバル長崎
■資本金	1 億 3,400 万円
■設立	1987 年 11 月
■事業内容	CTI 関連機器、画像処理機器、計測制御機器、通信関連機器、カスタム設計 F A コンピュータ等の研究開発・設計・製造・販売
■所在地	本社・工場 / 長崎県諫早市津久葉町 6-42 情報機器事業部 / 神奈川県厚木市中町 4-10-2 ハラダ中町ビル

AVAL NAGASAKI CORPORATION

Trade name	AVAL Nagasaki Incorporated
Capital	134,000,000 yen
Established	November 1987
Business Description	R&D, design, manufacturing and sale of CTI-related equipment, measurement/control equipment, communications equipment, customized FA computers, etc.
Locations	Head Office/Factory : 6-42, Tsukuba-cho, Isahaya-shi, Nagasaki Atsugi Office : Haradanaka-cho Bldg., 4-10-2, Naka-cho, Atsugi-shi, Kanagawa